

【井戸メンテナンス】



定期的な診断により安定した揚水量の確保と井戸の延命を図る

井戸能力測定

現状の井戸能力を把握するため、既設ポンプを用い、揚水試験を行います。また、同時に揚砂・濁りの状態を把握し、異常が認められた場合は対策工の提案をいたします。

水中テレビカメラ

水中テレビカメラで孔内を撮影し、ケーシングパイプおよびストレーナーパイプの状態を確認することができます。撮影により、目詰まりや破損が確認された場合は対策工の提案をいたします。



井戸は永久構造物ではなく、一般的には20～30年程度が寿命といわれています。また、使い方を誤れば寿命はさらに短くなります。

井戸の能力低下の原因には、ストレーナー部分の目詰まりによる揚水量の減少や、ケーシング管およびストレーナーパイプの破損による砂・砂利の流入などが考えられます。

井戸を少しでも長く使うため、定期的に井戸の状態を診断し、劣化や異常が認められた場合には、その症状に応じた対策を、少しでも早く講じることが大切です。



水中テレビカメラで撮影

井戸洗浄

能力低下した井戸内の洗浄を行い、スケールと錆コブを除去し揚水量の回復を図ります。

また、井戸底に砂が堆積している場合は、堆積物の浚渫を行います。

二重管工事

ケーシングパイプ、ストレーナーパイプに破損が認められた場合には、ケーシングを二重構造にすることで揚砂や砂利の流入を防ぎます。



問い合わせ先

- 本社 〒921-8021 石川県金沢市御影町 25-1 TEL076-241-7158
- 福井営業所 〒910-0001 福井県福井市大願寺 2-9-1 TEL0776-29-0091
- 富山営業所 〒939-8213 富山県富山市黒瀬 278-1 TEL076-493-7611
- 穴水営業所 〒927-0053 石川県鳳珠郡穴水町此木 1 - 102 TEL0768-52-2895

主な実績名（所在地）

井戸のメンテナンス

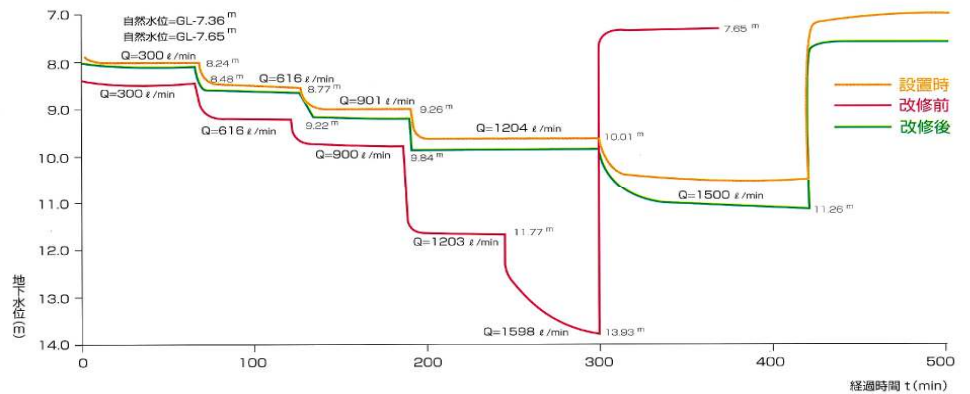
- 北陸自動車道三条燕 IC 融雪用井戸改修工事（新潟県燕市）
- 融雪井戸調査改修業務委託（福井県永平寺町）
- 消融雪設置井戸掃除工事（富山県南砺市）
- 東加積小学校既設給水井掃除点検工事（富山県滑川市）
- 一般県道根上寺井線雪氷対策[消雪装置更新]工事[消雪装置修繕]（石川県能美市）
- かほく市消雪井戸掃除修繕工事（石川県かほく市）
- 与九郎島地区消雪施設点検業務（石川県川北町）
- 一般国道 360 号道路維持修繕[消雪配管修繕工]（石川県小松市）
- 地方道路整備臨時交付金[雪寒]事業町道 1 号線消雪工事[さく井]1 工区（石川県中能登町）
- 市道東町本町線外 2 路線消雪施設点検業務（石川県小松市）
- 市道駅前大平線消雪さく井洗浄点検業務委託（石川県輪島市）
- 市道西湊 55 号線消雪井戸点検修繕（石川県七尾市）
- 主要地方道高松津幡線雪氷対策[消雪装置更新]工事（石川県かほく市）
- 主要地方道内浦柳田線道路修繕工事[井戸洗浄工]（石川県鳳至郡能登町）
- 主要地方道金沢田鶴浜線雪氷対策[消雪井戸修繕]工事[消雪井戸洗浄工]（石川県金沢市）



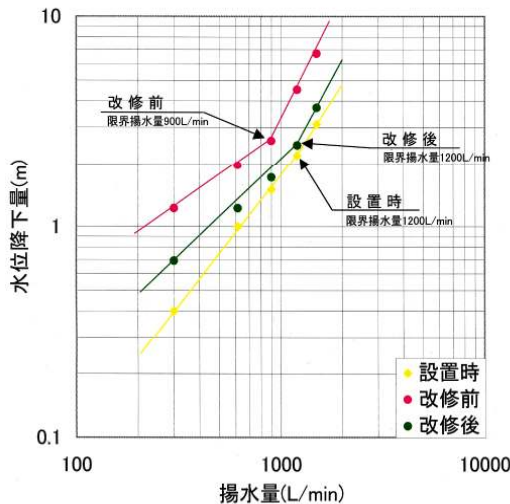
二重管工事



- 一般県道七尾鹿島羽咋線雪氷対策工事[消雪装置更新]（石川県中能登町）
- 学校法人金沢医科大学 2 号、3 号井戸点検整備（石川県内灘町）
- 西日本旅客鉄道(株)土佐 17 第 24 号金沢支社管内消雪井戸調査[金沢総合車両所]（石川県金沢市）



揚水試験による水位変動状況を示す経過時間 - 地下水位曲線図



改修により揚水能力が回復したことを示す S-Q 曲線図



高圧洗浄



ブラッシング洗浄