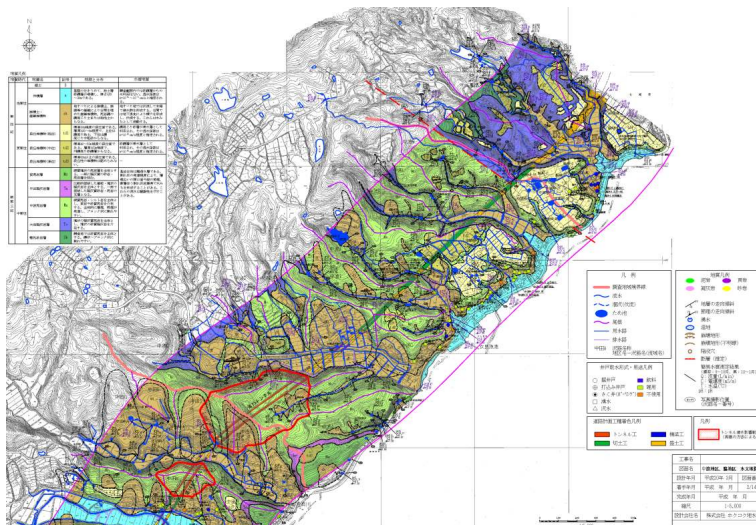


# 【水文調査】



**地下水障害を未然に防ぐための計画対策案の立案を致します。**

## 水文環境調査

地表水・地下水の水源としての利用用途、使用期間及び量を明らかにするために、湧泉・河川・井戸・用水等の調査を行います。目的や地域の実情等に即した調査計画の提案と調査・解析を行います。

## 水収支調査

地域の水環境の収支バランスを把握するための基礎資料としての降水量、河川流量、地下水位、蒸発散量の調査を行います。またこれらのデータと地形・地質条件とを総合的に判断し、大切な水資源の保全と、有効活用の方法を提案するための影響・予測解析も行います。

**予期せぬ自然災害や開発・建設工事中の水源枯渇や地下水汚染等の周辺環境は事業の進行に大きな影響を及ぼします。**

**このような問題を起さないために、事前に地表水・地下水の分布、量、質及びそれらの変化・変動を把握する水文調査を行い、今後の予測と対策の立案及び途中段階での監視と事後評価を行うことが重要です。**

## 水文地質調査

切土やトンネル建設等が及ぼす水源への影響を把握するために、その水源の持つ流域を確認し、流量・水質・水位の測定を行うことで、そこから得られたデータと気象条件を考慮した影響調査を行います。

## 水質調査

あらゆる水源が持つ成分を分析し、その結果から得られる「水」の特徴を総合的に解析することで、水源の現況（地質的背景や汚染状況等）を把握します。

## 水文観測

利用されている水源の供給源となる帯水層の器の大きさや、その能力を明らかにするため、資料調査、地表踏査、各種物理探査、検層や原位置試験を行い、目的や地域の実情等に即した調査計画の提案と調査・解析の実施を行います。

探

## 問い合わせ先

## 主な実績名（所在地）

- 金沢地区地盤沈下観測井調査／石川県金沢市
- 犀川辰巳治水ダム建設事業地下水調査業務委託／石川県金沢市
- 北陸新幹線水文調査業務／石川県河北郡津幡町
- 一般国道 249 号道路改良工事（調査）業務委託（その 2）／石川県輪島市



- 東海北陸自動車道境～上平間水文調査／富山県南砺市
- 日野川用水農業水利事業主幹線水路工事地下水調査／福井県南条郡南条町
- 名神高速道路養老地区水質測定調査／岐阜県養老郡
- 上田子地区雪寒対策事業地下水影響調査委託／富山県氷見市
- 白山市伏流水水質調査業務／石川県白山市
- 宇出津地区湧水調査業務委託／石川県鳳至郡能登町



- 浅井戸枯渇調査／新潟県
- 第二東名高速道路掛川西地区水文調査／静岡県掛川市

- 第二名神高速道路甲南トンネル水文調査（その 3）／滋賀県甲賀郡
- 近畿自動車道（敦賀線）トンネル工事に伴う枯渇検討／京都府舞鶴市
- 第二京阪道路枚方交野地区水文調査／大阪府枚方市
- 上越自動車道妙高高原～中郷間水文調査（その 6）／新潟県
- 近畿自動車道（紀勢線）田辺地区水文調査／和歌山県日高郡
- 敦賀今庄間地下水開発調査作業／福井県南越前町
- 東海北陸自動車道荘川～清見間水文調査（その 6）／岐阜県高山市
- 七尾氷見道路水文調査作業／富山県氷見市
- 四国横断自動車道引田～白鳥間水文調査／香川県

