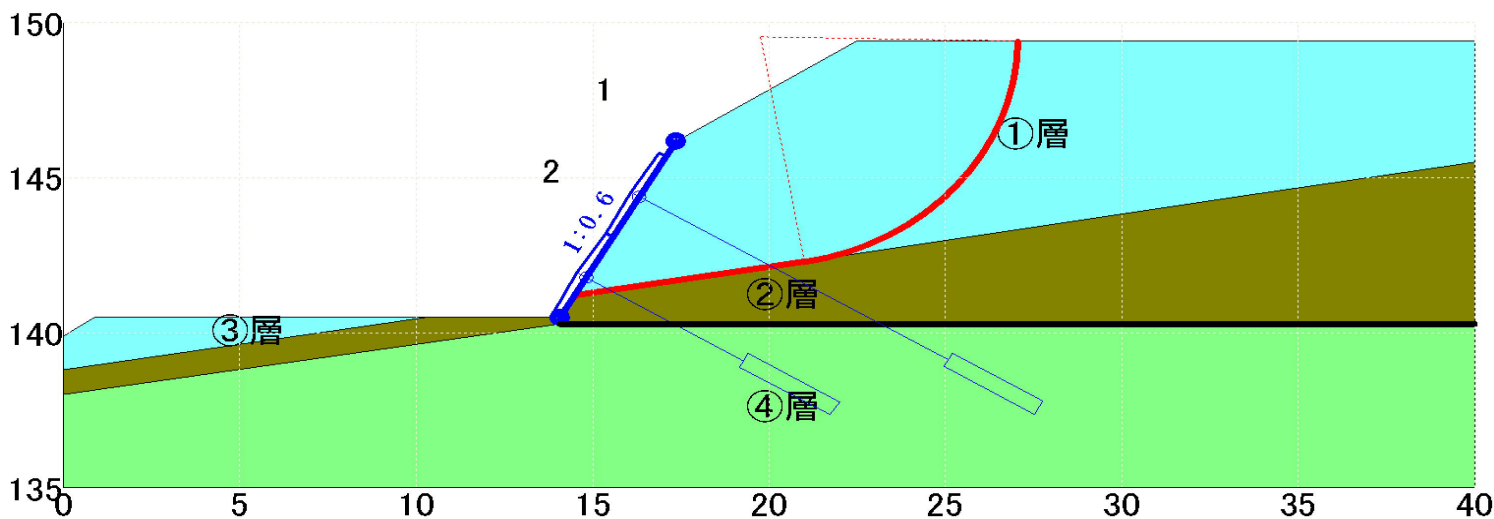


【安定解析】



目に見えない地下を解析し、安全な建設施工に貢献します

地盤のFEM変形解析

切盛斜面や土留・護岸・トンネルにおいて強度変形の特性を評価して、地盤と構造物に予測される変形や破壊をシミュレーションします。

浸透流解析

浸透流解析とは地下水の流れを評価する解析手法で、ダムや堤防の浸透問題として、近年では集中豪雨等による河川堤防の浸透に対する安全性評価に降雨や河川水位の時間的変化を考慮した解析を行います。

道路・宅地造成・河川海岸・防災等の社会基盤整備は、住み良い環境づくりに欠かせないものであり、安全・安心な対策工を設計するためには、信頼性の高い解析手法を適用し評価することが必要です。

また、水環境の計画・設計においても井戸の揚水にともなう周辺環境への影響、山留め・トンネル掘削工事にもなう地下水処理、土壌・地下水汚染の将来予測、水収支問題等の諸問題を検討・評価する上で信頼性の高い解析が求められています。

地下水のFEM解析

私たちは目に見えない地下水の挙動を FEM 解析でシミュレーションするとともに、その解析結果の妥当性を評価して大切な水環境を維持するための方策を提案します。

地すべり安定解析

地すべり及び切盛土や災害による崩壊斜面において2次元または3次元のすべり計算を用いて、応急対策と恒久対策を提案します。

斜面安定解析

設計段階の切盛斜面及び土留・護岸・堤防について、地盤特性に基づき建設時の安定度を照査して、適切な施工方法や計画修正・安定化対策を提案します。

解

問い合わせ先

主な実績名（所在地）

地盤のFEM変形解析

- 住宅団地建設事業に伴う盛土沈下
解析業務委託／石川県金沢市

地下水のFEM解析

- 東名阪自動車道 有松～高針間地下水調査／愛知県

地すべり安定解析

- 主要地方道珠洲穴水線災害に強い道路整備（道路法面崩壊対策）工事
[調査]業務／石川県穴水町
- 一般国道 364 号災害に強い道路整備（法面崩壊対策）工事[調査]業已委託その2／石川県加賀市
- 町道幹線 3号線法面崩壊対策工等調査業務委託／石川県

浸透流解析

- 県内河川堤防地質解析業務／石川県

斜面安定解析

- 中越地震災害復旧事業銭茂谷内池地区斜面安定解析業務／石川県志賀町
- 食肉流通センター建設事業に伴う地質調査及び地盤安定解析業務委託／石川県金沢市
- 県営ほ場整備事業（担い手型）鹿島路地区調整池安定解析業務／石川県中能登町

